

YOKOGAWA ACE PLC

人机默认值

通讯速率：9600, 8, Even, 1 (ASCII mode)

控制器站号：1

CPU No(人机站号)：0 ([注 2](#))

控制区/状态区：D1 / D10

控制器接线的说明

a. RS-232 (DOP-A/AE/AS, DOP-B 系列适用)

使用 **YOKOGAWA ACE PLC** 专用通讯线

DOP 接线端	Controller 接线端
9 pin D-SUB (RS-232)	(RS-232 for YOKOGAWA)
RXD (2)	TXD (1)
TXD (3)	RXD (2)
GND (5)	GND (5)

控制器 Read/Write 地址的定义

a. 寄存器

寄存器种类	符号格式	读写地址范围	数据长度	注
	Word No.(n)			
WORD_DEVICE_X	Xn	X201 – X65464	Word	3
WORD_DEVICE_Y	Yn	Y201 – Y65464	Word	3
WORD_DEVICE_I	In	I1 – I16384	Word	4
WORD_DEVICE_E	En	E1 – E4096	Word	4
WORD_DEVICE_L	Ln	L1 – L65488	Word	4
WORD_DEVICE_M	Mn	M1 – M9984	Word	4
WORD_DEVICE_TP	TPn	TP1 – TP3072	Word	
WORD_DEVICE_CP	CPn	CP1 – CP3072	Word	
WORD_DEVICE_D	Dn	D1 – D8192	Word	

寄存器种类	符号格式	读写地址范围	数据长度	注
	Word No.(n)			
WORD_DEVICE_B	Bn	B1 – B32768	Word	
WORD_DEVICE_W	Wn	W1 – W65499	Word	
WORD_DEVICE_Z	Zn	Z1 – Z512	Word	
WORD_DEVICE_V	Vn	V1 – V64	Word	
WORD_DEVICE_R	Rn	R1 – R4096	Word	
WORD_DEVICE_TS	TSn	TS1 – TS3072	Word	
WORD_DEVICE_CS	CSn	CS1 – CS3072	Word	

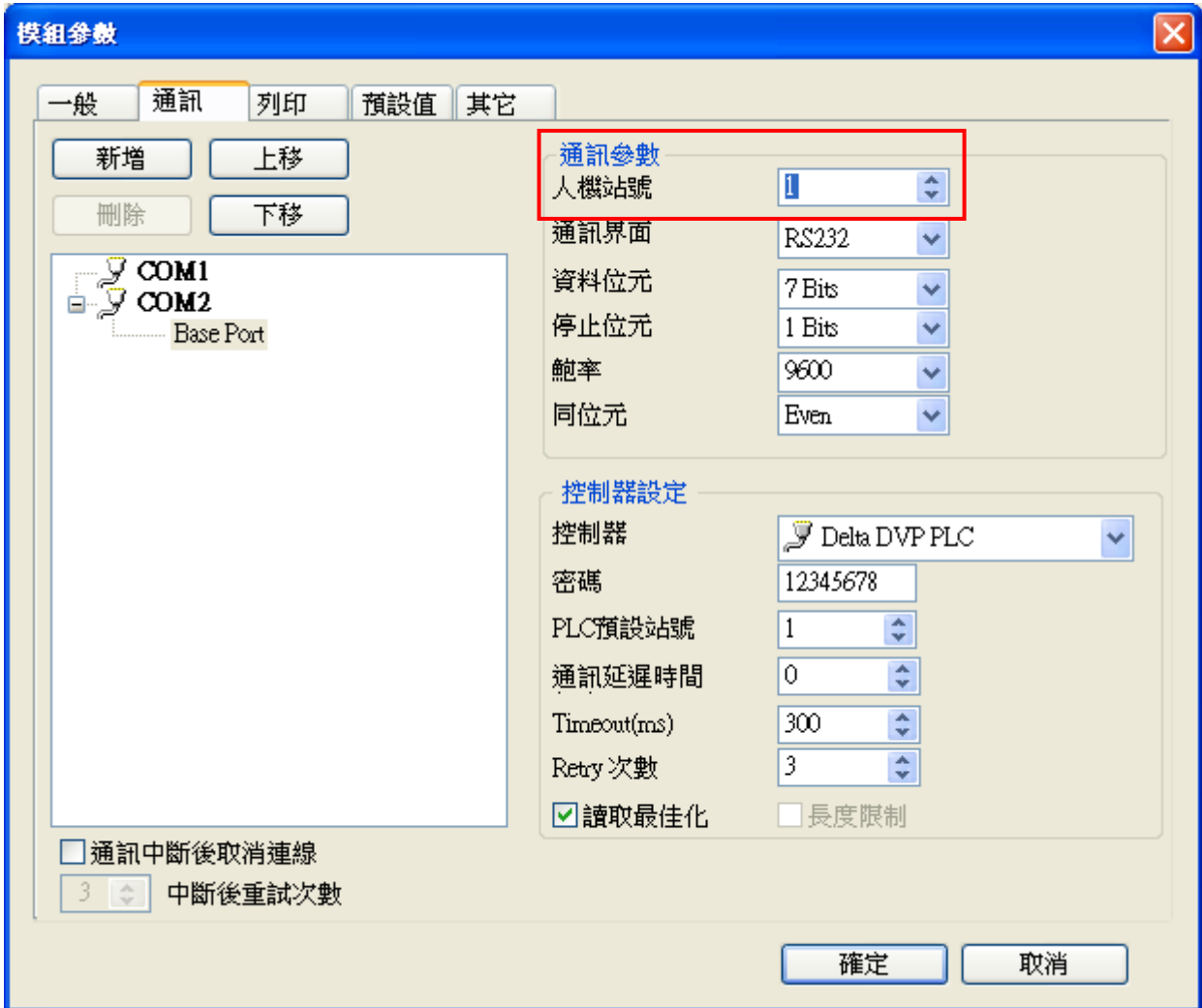
b. 接点

接点种类	符号格式	读写地址范围	注
	Bit No.(b)		
BIT_DEVICE_X	Xb	X201 – X65464	<u>5</u>
BIT_DEVICE_Y	Yb	Y201 – Y65464	<u>5</u>
BIT_DEVICE_I	Ib	I1 – I16384	
BIT_DEVICE_E	Eb	E1 – E4096	
BIT_DEVICE_L	Lb	L1 – L65488	
BIT_DEVICE_M	Mb	M1 – M9984	
BIT_DEVICE_TU	TUb	TU1 – TU3072	
BIT_DEVICE_CU	CUb	CU1 – CU3072	



注1 PLC 需设定为不使用 Checksum，也不使用结束字元。

注2 此通信协议中「人机站号」参数代表 CPU number，此参数设定值必须大于 1。



注3 元件地址的最后 2 位，必须是 16 的倍数加 1，并且需小于 65。

注4 元件地址必须是 16 的倍数加 1。

注5 元件地址的最后 2 位，需小于 65。