

Modbus 984 RTU / ASCII (Master)

人机默认值

通讯速率：9600, 7, Even, 1 (ASCII); 9600, 8, Even, 1 (RTU)

控制器站号：0

控制区/状态区：W40100 / W40200

控制器接线的说明

DOP 端接脚定义请参阅「串行通讯接脚定义」。

控制器 Read/Write 地址的定义

a. 寄存器

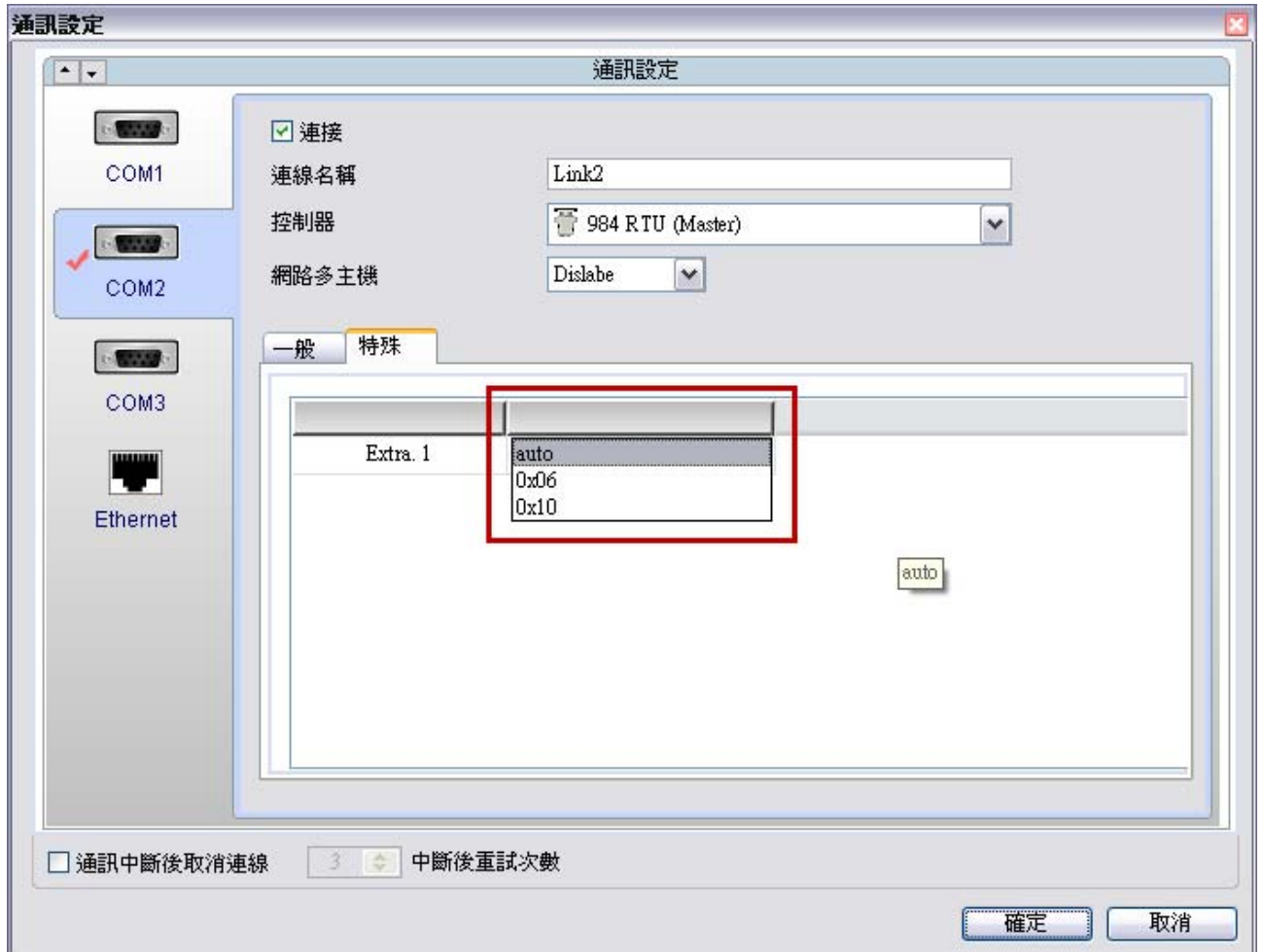
寄存器种类	符号格式	读写地址范围	数据长度	注
	Word No.(n)			
Output Registers	Wn	W40001 – W50000	Word	
Input Registers	Wn	W30001 – W40000	Word	只读

b. 接点

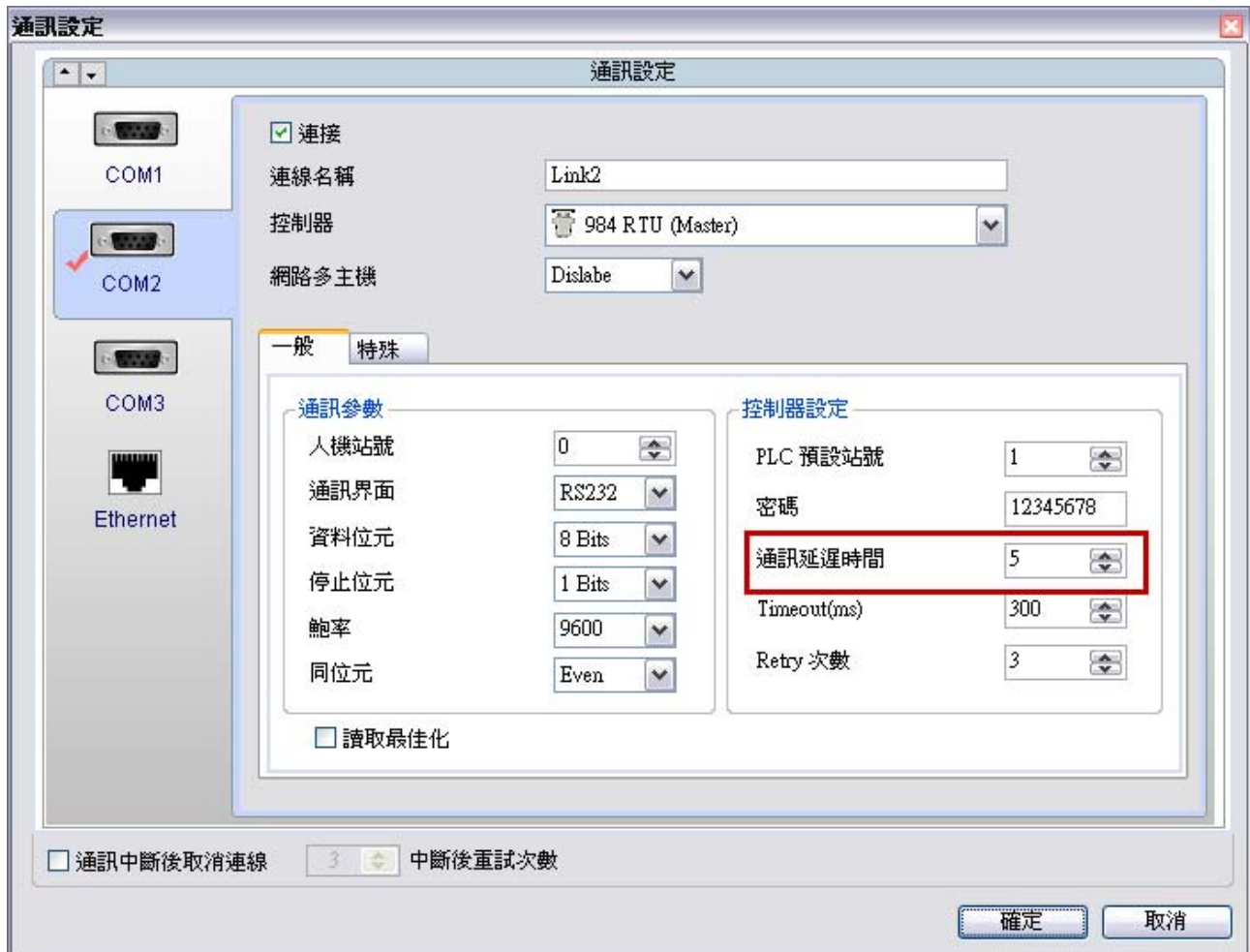
接点种类	符号格式	读写地址范围	注
	Bit No.(b)		
Discrete Outputs	Bb	B1 – B10000	
Discrete Inputs	Bb	B10001 – B20000	只读

NOTE

注1 当连接的控制器有指定 Modbus 写入命令时，可透过设定特殊参数来设定 Modbus 写入命令。系统默认值为 Auto，代表人机会自动依照写入数据长短来切换单笔写入命令 (0x06)或是多笔写入命令(0x10)



注2 Master HMI 端通讯延迟时间建议设定在 5ms 以上, 避免命令间隔时间太短, 造成 Slave 端误判。



注3 984RTU(Master) 为标准的 Modbus 通讯程式; 而 RTU nW(master) 为特殊规格的通讯程式, 此两者除了下列三点差异外, 其余相同。

1. 广播

- i. 984RTU(Master), 控制器站号 0 为广播站号。
- ii. RTU nW(Master), 無广播站号; 控制器站号 0 为一般站号, 无特殊定义。

2. 寄存器写入命令

- i. 984RTU(Master), 有两种写入命令: 0x06 (写入 1 Word 数据)與 0x10。
- ii. RTU nW(Master), 只有一种写入命令: 0x10, 写入 1 Word 数据时也是使用 0x10。

3. 接点读取命令

- i. 984RTU(Master), 一次通讯只可读取 1 个接点。
- ii. RTU nW(Master), 一次通讯只可读取 16 个接点, 此为特殊规格。